



SOLUTION CRM CAMÉLÉO

Solution de la relation commerciale

Hervé Prot

Président

herve.prot@symeos.com

18 octobre 2011

symeos



Caméléo

- ▶ un outil simple à utiliser et adapté aux PME
- ▶ une prise en main facile et intuitive
- ▶ une solution en ligne et accessible de partout
- ▶ suivi statistique en temps réel
- ▶ outil d'aide à la décision

Fonctionnalités

- ▶ Gestion de contacts
- ▶ Gestion des affaires
- ▶ Agenda et tâches
- ▶ Proposition commerciale
- ▶ Bon de commande
- ▶ Factures
- ▶ Suivi règlements
- ▶ Gestion des filiales

Manager

- ▶ Suivi d'activité
- ▶ Etat du portefeuille
- ▶ Comparatif entre les collaborateurs



PRÉSENTATION GÉNÉRALE

Espace accueil

Informations

Utilisateur: Adrien Breyer
Connexion précédente: 03/04/2011 10:33

Tableaux de bord de travail

Actions à faire	Nombre	Retard
Actions à faire	14	12 (97 jours)
Services à activer en contrat validé	0	0 (0 jours)
Services actifs et engagés en contrat	0	0 (0 jours)

Statistiques

- Clients: 4
- Partenariats: 17
- Services: 3
- Adresses: 3
- Contrats: 1

Actions à faire

Graphique de l'urgence des tâches:

- Rem tâches
- Tâches déléguées
- Tâches collaborateurs

Autres boîtes d'informations

Les 3 dernières actions à faire

Objet	Statut	Date	Urgence	Responsable	Date
Compte-c rendu	Hotel Interavenue	21/05/2011 00:00	5%	teaff	25/05/2011
Hande-cvss	Hotel Interavenue	20/04/2011 18:00	5%	Castorano	25/05/2011
Reviser compte-rendu...	DOMIPARIS	29/04/2011 00:00	5%	Leroy	20/05/2011
Hande-cvss	Hotel Interavenue	08/06/2011 15:00	5%	Buckner	12/05/2011
Envoi fax	Apple	07/02/2011 00:00	5%	Elbow	12/05/2011

Les 3 derniers prospects suivis

Objet	Date
teaff	25/05/2011
Castorano	25/05/2011
Leroy	20/05/2011
Buckner	12/05/2011
Elbow	12/05/2011

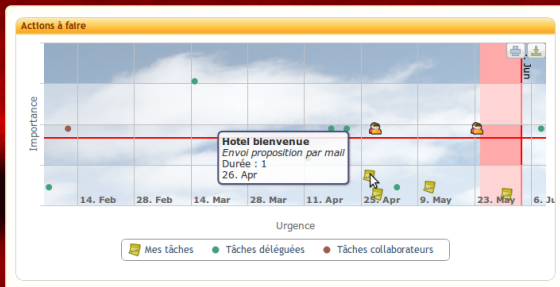
Page d'accueil

- ▶ Un accès direct à l'information
- ▶ Un moteur de recherche
- ▶ Un historique des dernières actions



AIDE À LA DÉCISION

PRIORISATION DES TÂCHES



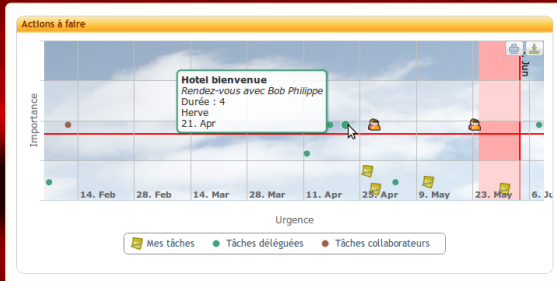
Aide à la décision

- ▶ Outil d'aide à la planification
- ▶ Suivi des tâches en temps réel
- ▶ Délégation des tâches
- ▶ Affichage en fonction de l'urgence et de la priorité



AIDE À LA DÉCISION

PRIORISATION DES TÂCHES : VERSION MANAGER



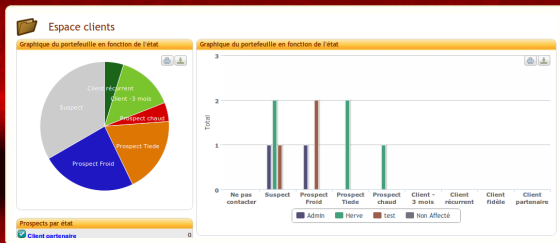
Aide à la décision

- ▶ Outil d'aide à la planification
- ▶ Suivi des tâches en temps réel
- ▶ Suivi des tâches déléguées
- ▶ Affichage en fonction de l'urgence et de la priorité
- ▶ Affichage de l'affectation



RÉPARTITION DU PORTEFEUILLE

VISION MANAGER



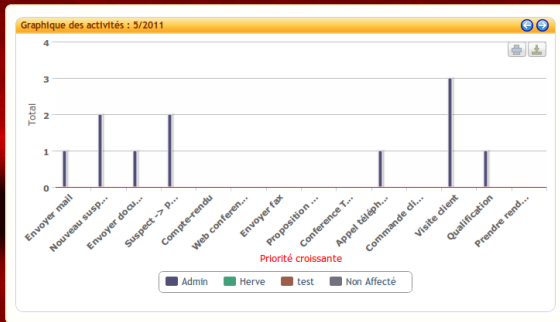
Statistiques

- ▶ Statistiques en temps réel
- ▶ Affichage de l'état du portefeuille
- ▶ Affichage en fonction des commerciaux
- ▶ Répartition du portefeuille



SUIVI D'ACTIVITÉS

VISION MANAGER



Statistiques

- ▶ Statistiques en temps réel
- ▶ Affichage du nombre d'actions
- ▶ Répartition en fonction du type de tâches
- ▶ Affichage en fonction des commerciaux



FICHE PROSPECT

VISION MANAGER

Tiers Fiche Commercial Tâches/activités Catégories Fichiers joints Suivi

Business **Business** Préfixe Code client Affichage aperçu prospect

Adresse	Code client	GPS
Code postal		Ville
Pays France		Fix
Téléphone		
E-Mail		
Web		
Forme juridique		
Potentiel		
Etat Prospect Froid		
Commercial	Aucun commercial particulier affecté	
Notes		

Modifier Créer action Créer contact/adresse

Contacts/adresses de ce tiers

Nom	Poste	Tel	Fax	E-Mail
Frédéric Blauer	Gerant	0610266565		dupoit@dupoit.com

Actions vis à vis de ce tiers

A faire

Affaires dédiées à ce tiers

Ref.	Nom	Date début	Date fin	État
Aucun				

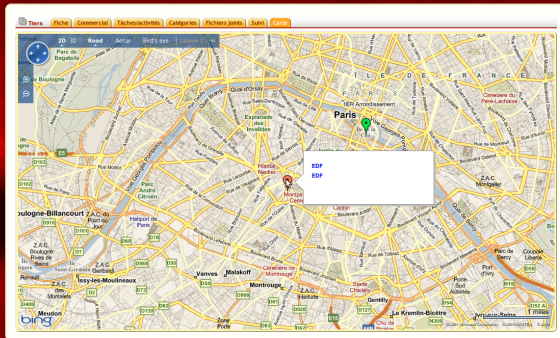
Statistiques

- ▶ Fiche détaillée
- ▶ Affichage de l'historique
- ▶ Répartition en fonction du type de tâches
- ▶ Affichage en fonction des commerciaux
- ▶ Affichage des contacts liés
- ▶ Création d'actions



FICHE PROSPECT

VISION CARTOGRAPHIQUE



GéoMarketing

- ▶ Carte des prospects
- ▶ Facilite la création d'une tournée



LISTE DES CLIENTS/PROSPECTS

Liste des prospects

Catégorie	Société	Ville	Département/Canton	Date création	Potentiel	État
Apple	CuperNo			04 fév. 2011	500k-1M	Prospect chaud
Bitop				07 avr. 2011		Prospect froid
Bino	Clermont-Fd			01 jan. 2011		Prospect froid
Business				07 avr. 2011		Prospect froid
Caslorama				22 mai 2011		Suspect

Liste des clients

Catégorie	Société	Ville	Département/Canton	Date création	Potentiel	État
Alpha		Clermont-Fd		07 avr. 2011	100k-500k	Client -3 mois
DOMEPARIS		Paris		17 déc. 2010		Client -3 mois
Hotel Bienvenue		Clermont-Fd		07 fév. 2011	100k-500k	Client récurrent
TestCat		Clermont-Fd		25 fév. 2011		Client -3 mois

Liste

- ▶ Liste détaillée
- ▶ Filtre de recherche
- ▶ Qualification rapide des prospects
- ▶ Potentiel en CA



CLASSIFICATION DES PROSPECTS

Espace des catégories de tiers clients ou prospects

Rechercher
Nom: Rechercher

Catégories	Priorité	Description
Toutes les catégories		
Agence de communication	5	
Architecte	9	
Architecte d'intérieur	0	

Graphique des clients/prospects en fonction des priorités des catégories

Priorité	Client récurrent
0	1
10	1
20	1
30	1
40	1
0	2
10	2
20	2
30	2
40	2
0	3
10	3
20	3
30	3
40	3

Ségmentation

- ▶ Création de catégories
- ▶ Création de sous-catégories
- ▶ Affectation multi-catégories
- ▶ Priorisation des catégories

Tiers Fiche Commercial Compte Techniques/Infos Catégories Fichiers joints Suivi Carte

Hotel bienvenue

Nom	Hotel bienvenue	Préfixe	
Adresse	158 avenue Léon Blum	Code client	00001
Code postal	63000	Ville	Clermont-Fd
Pays	France		
Téléphone	+334 71 99 90 32	Fax	
Email	alexandre.pelissier@symeos.com	Web	http://www.symeos.com
Assujéti à TVA	Oui		

Catégories clients/prospects

Classer dans la catégorie Classer

Cette société est dans les catégories clients/prospects suivantes:

- Agence de communication
- Architecte >>> Architecte d'intérieur

Supprimer de la catégorie
Supprimer de la catégorie



CLASSIFICATION DES CONTACTS

Espace catégories

Rechercher
Nom: **Rechercher**

Catégories	Priorité	Description
Toutes les catégories		
[-] Fonctions	4	
[-] Lokis	1	test
[-] Style social	1	
[+] Facilitant	6	

Graphique des contacts en fonction des priorités des catégories

Category	Priority
1	2
2	8
3	8

Contacts/Adresses **Fiche** Infos personnelles **Catégorie** Import/Export **Suivi**

Nom	Dupond	Prénom	Paul
Société	Blec		
Titre civilité	Monsieur		
Poste/Fonction	Gérant		
Adresse	rue blatin		
Code postal / Ville	63000 clermont ferdand		
Pays	France		
Département/Canton			
Tél pro.	04 73 34 70 20	Tél perso.	
Tél portable		Fax	
EMail	alpa@bob.com	EMailings de masse reçus	0

Catégories contacts

Classer dans la catégorie: **Classer**

Ce contact est dans les catégories suivantes:

- Lokis

[Supprimer de la catégorie](#)

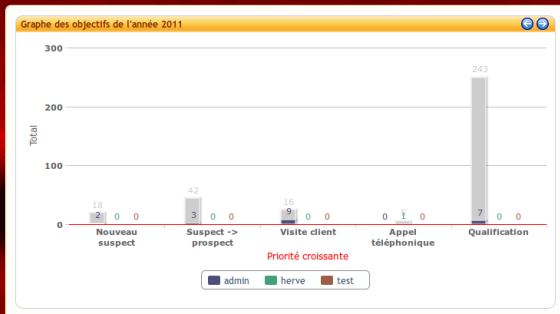
Ségmentation

- ▶ Création de catégories
- ▶ Création de sous-catégories
- ▶ Affectation multi-catégories
- ▶ Priorisation des catégories



SUIVI D'OBJECTIFS

OBJECTIFS ANNUELS/MENSUELS



Objectifs

- ▶ Objectifs personnalisables
- ▶ Objectifs individualisés
- ▶ Multi-objectifs
- ▶ Suivi en temps réel



GESTION D'AFFAIRES

ENREGISTREMENT DES APPELS D'OFFRES

Id	JAF1103-0001		
Nom	Alpha		
Localité	Hotel Intervenue		
Visibilité	Tout le monde		
Etat	Visite sur site		
Date début	28/04/2011		
Date fin	08/04/2011		
Montant HT	1k - 10k Euro		

Modifier Supprimer

A titre

28/04/2011	Visite client	Rendez-vous	admin
27/04/2011	Proposition com...	Envoi proposition par mail	Bob Philip...

Créer action

Origine	Société	Contact	Type de contact	
Utilisateurs	Société Symyx	Adrien Super	Chef de projet	
Contact tiers	Hotel Intervenue	Bob Philippe	Dirigeant	
Origine	Société	Contact	Type de contact	Etat
Utilisateur	Société Symyx	Sever	Commercial	🟢
Contact tiers	Hotel Intervenue	Philippe	Faillite	🟢

Ajouter Ajouter

Gestion d'affaires

- ▶ Suivi des tâches
- ▶ Gestion des intervenants
- ▶ Suivi de l'évolution
- ▶ Historique
- ▶ Déclenchement d'actions

Champs spécifiques

- ▶ Dates action
co,consultation, échéance
- ▶ Renou ou fin
- ▶ Pertinence, type, durée,
Enga CA, potentiel/an
- ▶ contacts



AGENDA COMMERCIAL

Liste des actions réalisées ou à faire jan 2011

Actions enregistrées par
ou Actions affectées à
ou Actions réalisées par
Projet

[Voir calendrier](#)
[Voir liste](#)

[Afficher autres contacts](#)

Lundi	Mardi	Mercredi	Jeudi	Vendredi	Samedi	Dimanche
Lun 30	Mar 01	Mar 02	Jeu 03	Ven 04	Sam 05	Dim 06
Lun 06	Mar 07	Mar 08 15:00 Mandat Koenigsson Rendez-vous	Jeu 09	Ven 10	Sam 11	Dim 12
Lun 13	Mar 14	Mar 15	Jeu 16	Ven 17	Sam 18	Dim 19

Agenda / Tâches

- ▶ Suivi des tâches
- ▶ Gestion des rendez-vous
- ▶ Possibilité de compte-rendu
- ▶ Lien entre les actions
- ▶ Délégation d'actions

Solution agenda mobile

- ▶ Prise de rendez-vous
- ▶ Suivi des priorités
- ▶ Délégation d'actions



SOLUTION PARTAGE DOCUMENTAIRE INTÉGRÉE

Partage Documentaire

- ▶ partagez vos fichiers avec d'autres utilisateurs
- ▶ une solution totalement intégrée à l'outil

Fonctionnalités

- ▶ Gestion de documents
- ▶ Partages documentaires
- ▶ Catégorisation des documents
- ▶ Partage en ligne



- ▶ Avec l'outil Caméléo vous pouvez offrir à vos équipes une solution ergonomique et conçue pour la gestion de la gestion clientèle.
 - ▶ Gestion intuitive des informations clients et analyses graphiques automatiques de ces informations.
 - ▶ Présence d'outils d'aide aux décisions tels que la matrice d'Eisenhower ou les listes de tâches "à faire" qui permettent de garder à l'esprit les différentes actions à réaliser ce qui augmentera votre efficacité.
 - ▶ L'historique, géré et généré automatiquement, vous offre des comptes rendus des actions réalisées pour chaque prospect/client ce qui vous permettra de suivre le travail réalisé sur un tiers sans difficulté et rapidement.
 - ▶ La solution, totalement modulable, est adaptée à vos besoins, personnalisable à votre image pour s'intégrer au mieux dans vos habitudes de travail. Ainsi le temps de formation est considérablement raccourci, en une demi journée vos équipes pourront travailler en totale autonomie avec un nouvel outil dédié à la gestion d'activité commerciale.